



---

# Straumann<sup>®</sup> CARES<sup>®</sup> Visual 10.1

ソフトウェアアップデート – What's New

ソフトウェアバージョン                      10.1  
リリース日                                      2016年8月

---

## 目次

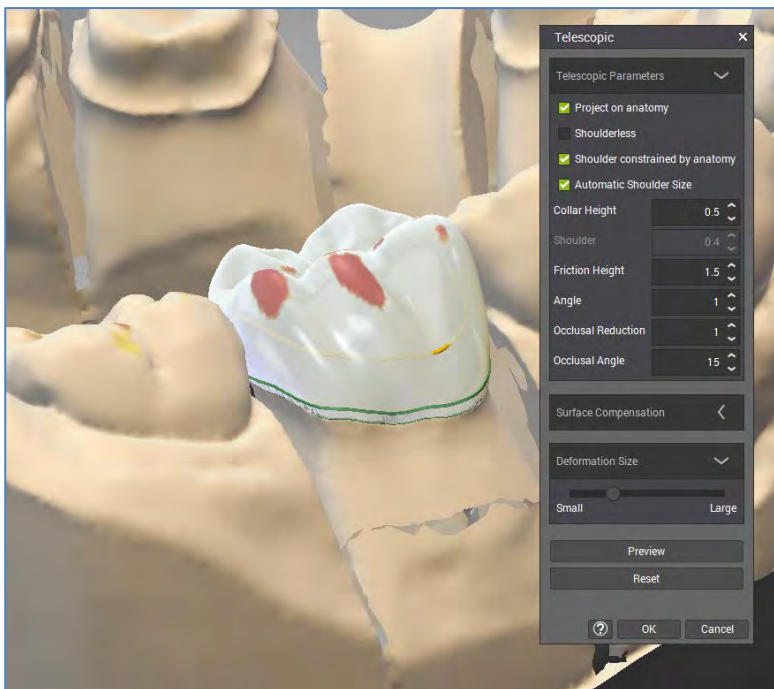
1.	CARES <sup>®</sup> ソフトウェアの一般的な機能拡張.....	2
	テレスコープクラウンの機能拡張 .....	2
	アバットメントとクラウン&ブリッジの機能拡張 .....	3
	マルチデザイナーとコネクターデザイナーの機能拡張.....	4
	インレイファミリーのスキャンワークフローの機能拡大 .....	4
2.	ヒントとコツ .....	4

## 1. CARES® ソフトウェアの一般的な機能拡張

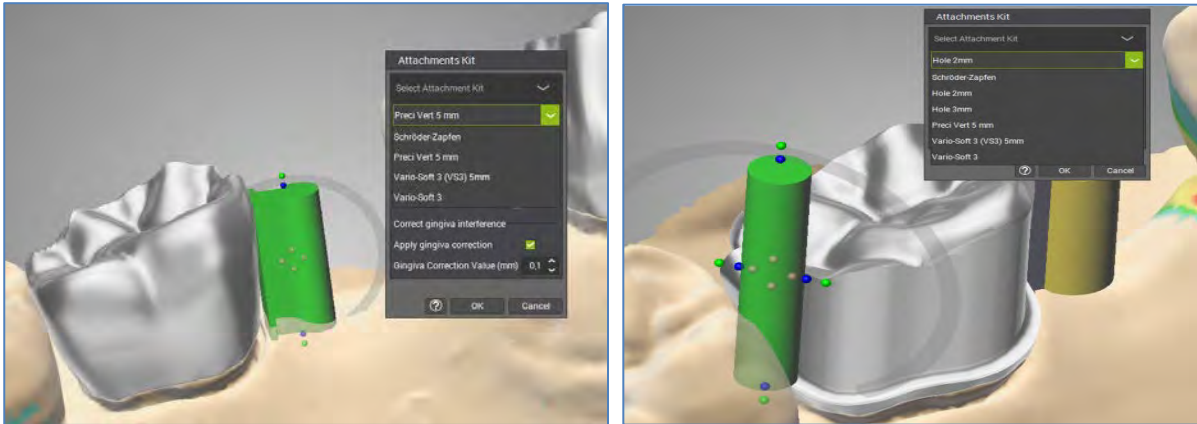
### テレスコープクラウンの機能拡張

“Project on anatomy/プロジェクトオンアナトミー” や“Shoulder constrained by anatomy/アナトミーによって制約されたショルダー” など多くのマイナーチェンジが CARES®ユーザーに最良の結果を得るために行われました。

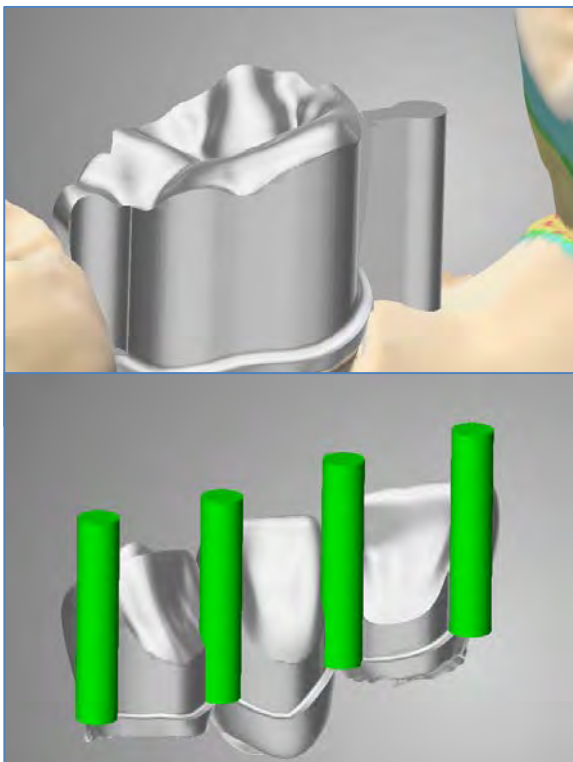
DWOS のオンラインヘルプを開くことによって、より詳細に変更点を読むことができます。



## アバットメントとクラウン&ブリッジの機能拡張



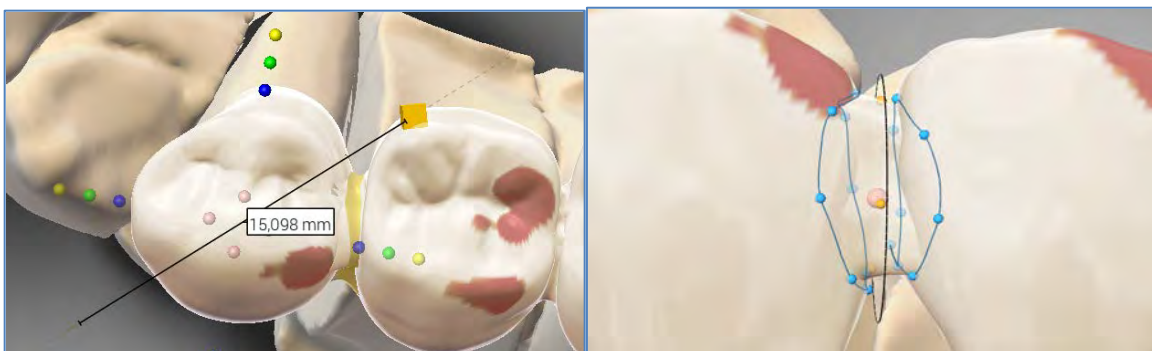
ミリングなしのクラウンにはオスのアタッチメントのみ追加可能です。メスのアタッチメント（穴）は最初に追加する必要があります。



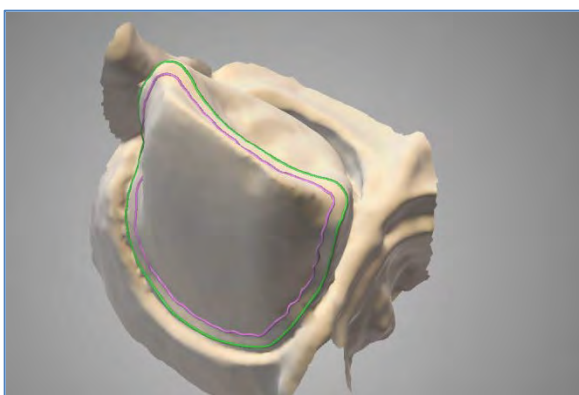
製作にルートされる前にアタッチメントをデザインしているクラウンの最終形態を追加合体ビューとして表示されます。

オブジェクトに追加できるメスのアタッチメント数の制限数はなくなりました。

## マルチデザイナーとコネクターデザイナーの機能拡張



## インレイファミリーのスキャンワークフローの機能拡大



赤のプレパレーションラインは、緑のプレパレーションラインに置き換えられました。歯の解剖学のアウトラインのための緑の線は不要となりました。ベニアのためのインサイザル/頬ラインも削除されました。

## 2. ヒントとコツ

マルチデザイナーのワキシングツールのボタン 1 2 3 4 5 を使用する事でさまざまなオプションに切り替える事ができます。

テレスコピッククラウンデザイナーで"Ctrl キー"を押しながらスプラインをクリックすると全体のスプラインが移動します。